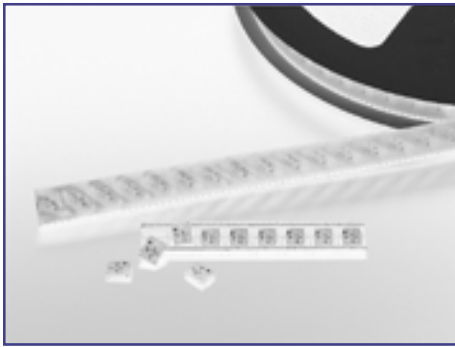


CHB シリーズ

Surface Mountable Sound Generators CHB Series



特徴 / Features

1. 低消費電流で高音圧が得られる。最低共振周波数が低い。
2. ケースに液晶ポリマーを採用し耐熱性に優れている為自動マウントリフローはんだ付が可能。
3. コイルワイヤーは全て内部で処理されていますので取扱いが容易。

1. High sound pressure can be attained with low current consumption. Minimum resonance frequency is low.
2. Automatic mounting and thermostable reflow soldering is possible through the use of liquid crystal polymers for the housing.
3. Coil wires are all treated inside enabling handling to be easy.

用途 / Application

携帯電話、ページャー、その他

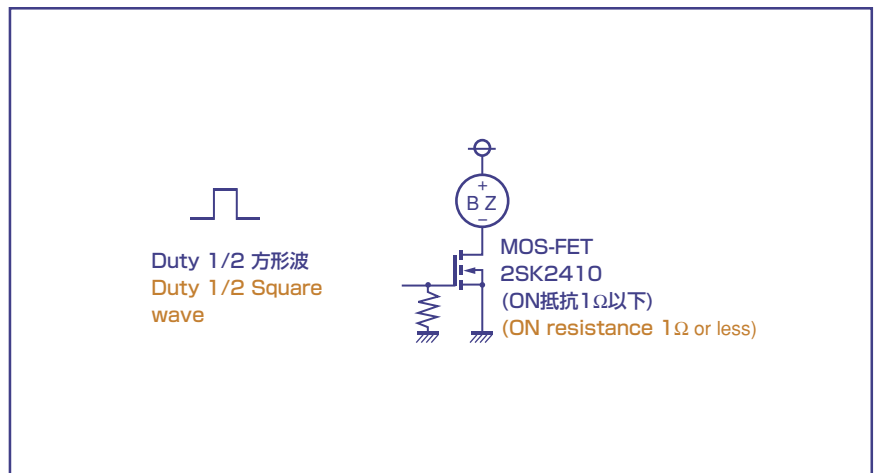
Mobile phones, pagers etc.

注意事項 / Precautions

使用上の注意については、個別仕様書及びアプリケーションマニュアルを御参考願います。

Please see the individual specifications manual and applications manual for precautions.

標準測定回路 / Standard inspection circuit



■CHBシリーズセレクションガイド/CHB Series Selection Guide

仕様 Specifications 製品コード Product code	定格電圧*1 Rated voltage*1 V	平均消費電流(最大値) Average maximum rated current mA	最小音圧*2 Minimum sound pressure level dB(A)	平均音圧*2 Average sound pressure level dB(A)	駆動周波数 Driving frequency Hz	直流抵抗 Direct current resistance Ω	外形寸法 Dimensions mm	重量 Net Weight grs.	当カタログのページ Page in this catalog
CHB-02A	3.6	80	83	88	2700	20	11×10×2	0.47	112
CHB-03A	1.5	60	87	91	2700	9.5	14×11×3	0.9	112
CHB-03A-03	1.5	60	87	91	2700	9.5	14×11×3	0.9	*3
CHB-03A-04	1.5	60	87	91	2700	9.5	14×11×3	0.9	*3
CHB-03A-05	1.5	60	87	91	2700	9.5	14×11×3	0.9	*3
CHB-03B	3	70	87	93	2700	18	14×11×3	0.9	112
CHB-03B-04	3	70	90	93	3200	18	14×11×3	0.9	113
CHB-03B-05	3	70	87	93	2700	18	14×11×3	0.9	*3
CHB-03C	5	80	87	94	2700	40	14×11×3	0.9	113
CHB-03C-04	5	80	(90)	94	2700	40	14×11×3	0.9	*3
CHB-03D	5	80	87	95	2730	40	14×11×3.4	1.0	113
CHB-03E	1.5	70	85	89	2700	8.5	10×10×3	0.7	114
CHB-03F	3.6	80	85	91	2700	25	10×10×3	0.7	114
CHB-03F-02	3.6	80	85	91	2700	25	10×10×3	0.7	*3
CHB-03G	5	80	85	91	2700	40	10×10×3	0.7	114
CHB-03H-03	2.3	80	85	88	2666	16	10×10×3	0.8	*3
CHB-03J	3	80	85	91	2700	20	10×10×3	0.7	115
CHB-03L	1.5	70	85	89	2700	8.5	10×10×3	0.7	*3
CHB-03M	3	80	85 *4	91 *4	2700	18	8.5×8.5×3.2	0.6	115
CHB-03N	3	80	85	89	3000	18	8.5×8.5×3.0	0.6	115
CHB-03R	3	80	85 *4	93 *4	2700	18	8.5×8.5×3.2	0.4	116
CHB-04C-05	3	80	85	89	3000	18	8.5×9.05×3.2	0.6	116
CHB-04C-08	2.5	80	87	89	3000	18	8.5×9.05×3.2	0.6	*3
CHB-04D	3	80	85	91	3000	18	8.5×8.5×4	0.6	116
CHB-04D-03	3	80	87 *4	93 *4	2700	18	8.5×8.5×4	0.6	117
CHB-04D-04	4	100	87	92	3000	18	8.5×8.5×4	0.6	*3
CHB-04G	3.6	80	87	92	2700	25	10×10×4	0.8	117
CHB-04H-03	3	80	87	93	2700	18	8.5×8.5×4	0.6	*3
CHB-04H-05	1.5	80	85	91	2700	8.5	8.5×8.5×4	0.57	*3
CHB-04H-14	5	80	87 *4	93 *4	2500	32	8.5×8.5×4	0.6	117

*1 DUTY50% 方形波/Duty 50% Square wave

*2 無響室 マイク間距離10cm/Anechoic chamber (The distance between mike is 10cm with a single unit.) 単体/Single unit

*3 カタログ不掲載のため、詳細についてはお問い合わせください。/Parts marked *3 are not listed in this catalog. Please consult with us for details.

*4 携帯電話組込後を想定した筐体に組込後の音圧測定です。/The sound pressure levels are measured with the simulated housing of which is equivalent to the portable telephone housing in actual mass-production.